

RIVET – Besök på järnvägs-/tunnelbygget genom Varberg

Fredagen den 26/5 besökte ett 40-tal Rivet-medlemmar det omtalade järnvägsbygget genom Varberg. Flera av dem har deltagit i bygget av Ringhals så man upplevde igenkännande vibbar när man såg alla betong-/armeringsjobb som pågick.

Vi togs emot av kommunikatör Tina Norberg och Trafikverkets platschef Johan Hjertström (tidigare konsult på Ringhals under några år).

Som kuriosa kan nämnas att den sista sprängsalvan som gjorde genomslaget i spårtunneln genomfördes några timmar efter vårt besök, med ett lyckat resultat.



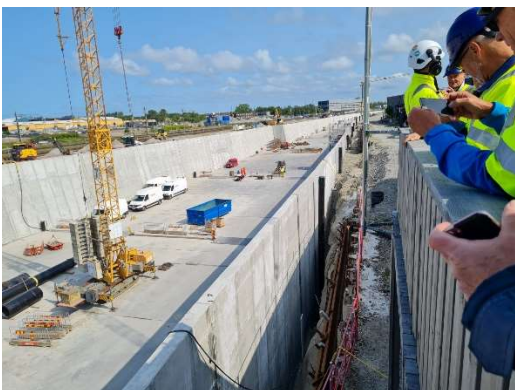
Samtliga (nästan) RIVET-medlemmar tillsammans med våra ciceroner, förutom Lotta Öberg som fotograferade.

Vi delades in i två grupper där ena gruppen fick en presentation om projektet medan den andra gruppen fick en rundvandring ledda av tre personer, väl insatta i detaljerna, som kunde svara på våra nyfikna frågor.

Vi fick veta mycket om vad, hur och varför projektet ser ut som det gör, nu och framöver.



Johan Hjertström i berättartagen.



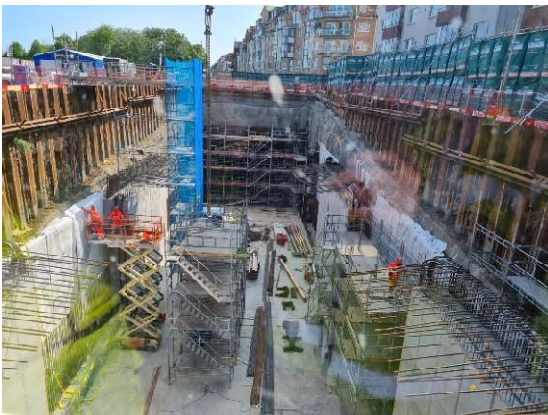
Järnvägstråget sett mot norr.

Tråget kommer som mest att innehålla 5 spår som minskas succesivt och slutar med två spår som går in tunneln.

Tråget vilar också på grundvattenrik mark så man är tvingad att förankra det så att det inte flyter upp som en pråm. Bottenplattan gjuts i två plan, 30 och 100 cm tjocka (känns igen, speciellt, för oss som var med på Ringhalsbygget eller det efterarbeten som behövts göras.



Bilden visar grunden för den nya stationen med kommande hisschakt bl a.



Gjutformen för den bågformade konstruktionen som är ingången till tunneln.



Kort taget av Implenia inne i tunneln.

Några fakta om projektet;

Uppdrag;

Nio kilometer dubbelspår mellan Varberg och Hamra, tre kilometer lång tunnel under staden, nytt stationsområde, plattformar i nedsänkt läge, ny godsbangård och fem nya broar.

Dessutom skall man säkra och återställa det gamla, K-märkta, stationshuset som har sjunkit ca 10 cm i sitt nordöstra hörn.

Totalentreprenör Implenia Sverige AB.

Nuläge;

Byggstart 2019, byggperiod fem år, öppning för trafik på nya dubbelspåret 14 juli 2025.

Återställande och rivning av gamla järnvägen 2025.

Planerad kostnad;

Senaste "budet" är 7,8 miljarder kronor (2021 års prisnivå). Medfinansiering av Varbergs kommun, Region Halland och Jernhusen.

Detaljer;

- 450 – 500 personer är engagerade i projektet
- Man skall klara av att leda bort 200 årsregn över ett dygn och dagvatten som rinner ner mot tråget kommer att ledas till en 50m bred, 40m lång och 10m djup damm och pumpas därefter ut i havet.
- 1100 sprängsalvor har förbrukat 1000 ton sprängmedel.
- 1 300 000 ton armering går åt
- 100 000 kbm betong skall gjutas

Det finns väldigt mycket mer detaljer som vi fick till oss under besöket och de som vill fördjupa sig i mer information kan hitta det via bifogade länk.

www.trafikverket.se/varbergstunneln

Slutligen vill vi tacka Trafikverkets och Implenias personal för deras fina mottagande och lotsande oss igenom byggarbetsplatsen där många frågor haglade och besvarades, i princip, 100-procentigt.